

Commune de Bottens

en 2000



8514



district d'Echallens

Altitude : 728 m
centre de la localité principale

Superficie*: 679 ha

boisée	19 %
agricole	74 %
habitat, infrastructures	7 %
superficie improductive	0 %

* statistique de la superficie, OFS-1992/97

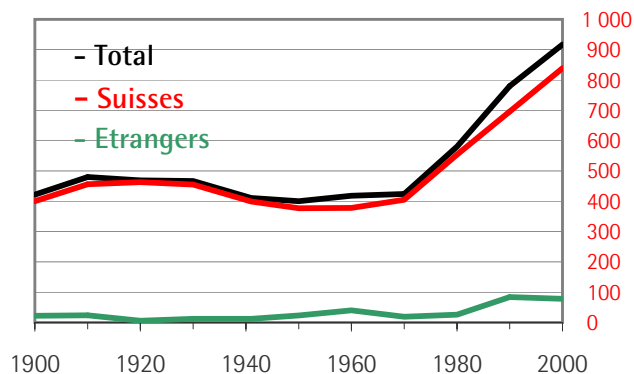
Éditions Livres Total c/o Ed. Katy & Alexandre, Chapelle-sur-Moudon

Démographie

Population selon l'origine

	1900	1950	1980	1990	2000
Population	422	400	580	780	917
Suisses	400	377	554	696	839*
en %	95	94	96	89	91
Etrangers	22	23	26	84	78
en %	5	6	4	11	9

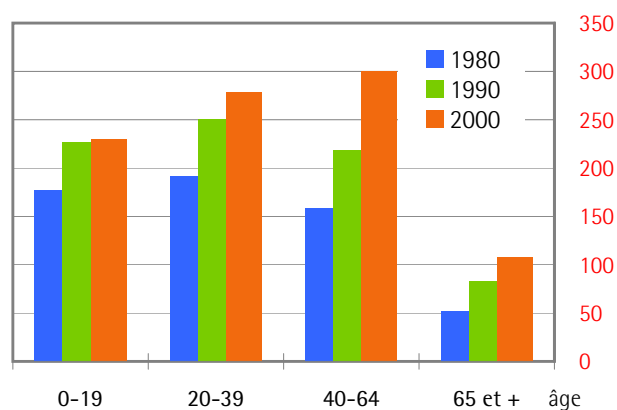
* dont 47 ayant acquis la nationalité suisse par naturalisation et 79 Suisses ayant annoncé une double nationalité



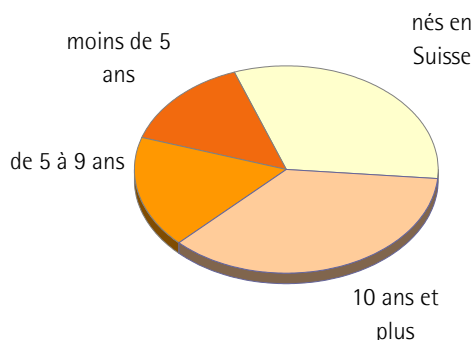
Population par groupe d'âge

	effectif			en %		
	1980	1990	2000	1980	1990	2000
0-19	177	227	230	31	29	25
20-39	192	251	279	33	32	30
40-64	159	219	300	27	28	33
65 et +	52	83	108	9	11	12
	580	780	917	100	100	100

Le rapport entre les enfants de moins de 5 ans et les femmes de 20 à 45 ans vaut 0.34 en 2000; cet indicateur de fécondité vaut 0.31 au niveau cantonal



Etrangers selon la durée de séjour en Suisse, 2000

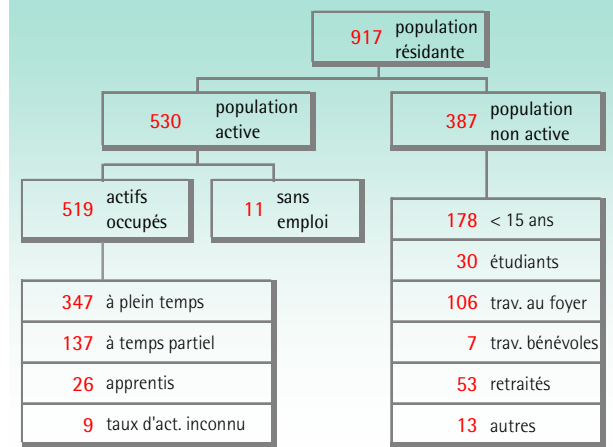


En %	1980	1990	2000
Moins de 5 ans	0,0	17,1	14,5
De 5 à 9 ans	29,4	18,6	17,4
10 ans et plus	29,4	41,4	36,2
Nés en Suisse	41,2	22,9	31,9

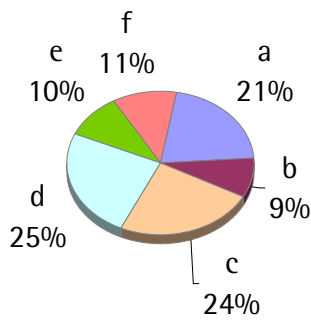
source : RCE, permis d'un an au moins

Population active	Effectif		Variation en %
	1980	2000	
En tout	289	530	+83
Hommes	209	309	+48
Suisses	198	273	+38
Etrangers	11	36	+227
Femmes	80	221	+176
Suissesses	76	203	+167
Etrangères	4	18	...
Suisses	274	476	+74
Etrangers	15	54	+260

Population active et non active, 2000

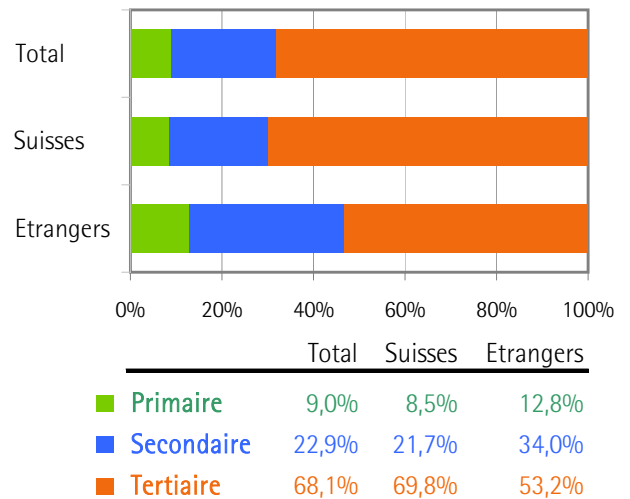


Situation professionnelle des actifs, 2000

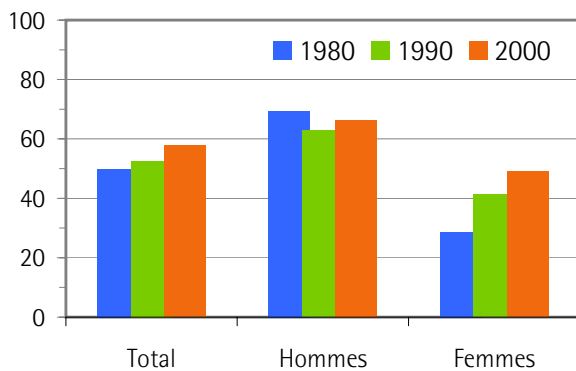


- a Indépendants et collaborateurs familiaux
- b Professions intellectuelles et d'encadrement
- c Professions intermédiaires
- d Employés
- e Ouvriers qualifiés
- f Travailleurs non qualifiés

Secteur d'activité économique, 2000



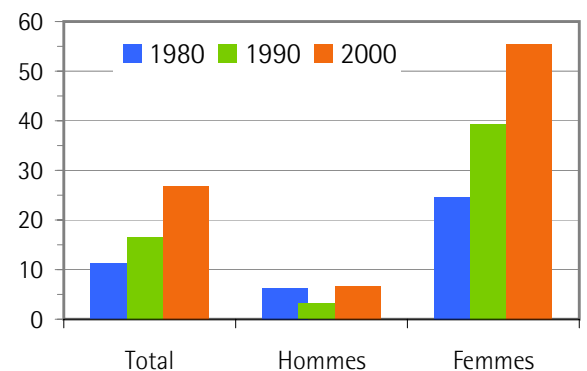
Proportion d'actifs, en %



	1980	1990	2000
Total	49,8%	52,6%	57,8%
Hommes	69,4%	62,8%	66,3%
Femmes	28,7%	41,2%	49,0%

actifs rapportés à l'ensemble de la population

Actifs occupés à temps partiel, en %



	1980	1990	2000
Total	11,2%	16,6%	26,9%
Hommes	6,3%	3,2%	6,7%
Femmes	24,7%	39,3%	55,5%

les apprentis sont comptés avec les plein-temps



Déplacements quotidiens, 2000

	En tout	Actifs	Ecoliers, étudiants
Personnes entrant dans la commune	91	77	14
Personnes quittant la commune	466	367	99
Différence	- 375	- 290	- 85
lieu de travail inconnu		31	

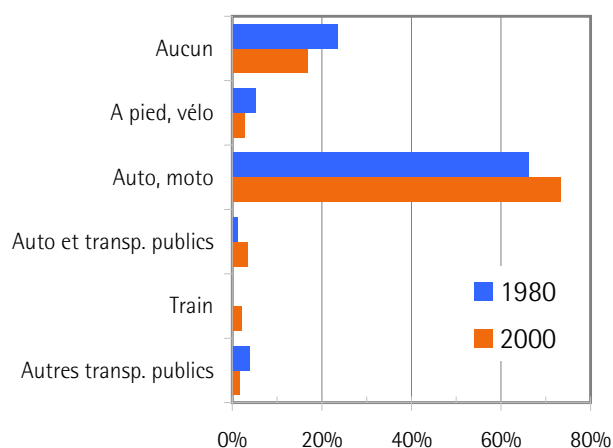
Actifs résidant dans la commune

Lieu de travail	nombre	en %
Total	519	100
Bottens	121	23
Hors commune	367	71 *
dont :		
Lausanne	155	30
Echallens	25	5
Le Mont-s-Lausanne	22	4
Prilly	17	3
Ecublens	14	3
Renens	12	2
Morges	10	2
Crissier	9	2
Autres	103	20

* le 6 % des actifs ont une commune de travail inconnue

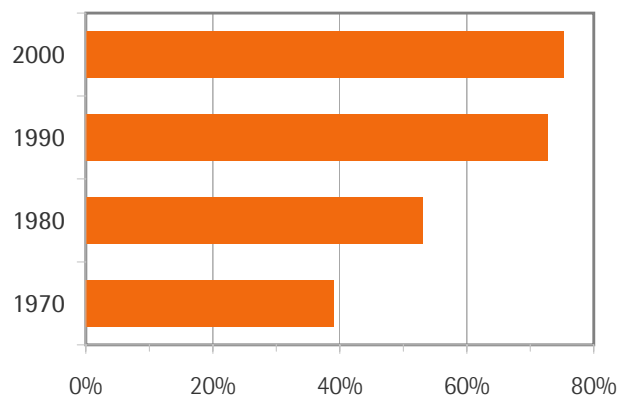
Moyens de transport utilisés

par les actifs de la commune pour se rendre à leur travail



Taux de mobilité

Proportion des actifs quittant la commune quotidiennement

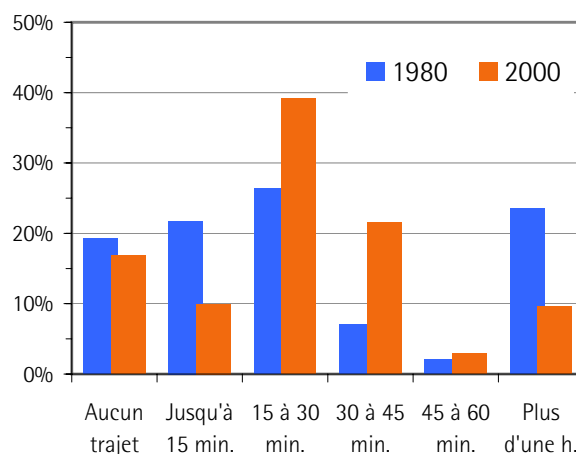


Actifs travaillant dans la commune

Lieu de domicile	nombre	en %
Total	198	100
Bottens	121	61
Hors commune	77	39
dont :		
Lausanne	27	14
Echallens	6	3
Froideville	4	2
Poliez-Pittet	4	2
Prilly	4	2
Le Mont-s-Lausanne	3	2

Durée des trajets

des actifs de la commune pour se rendre à leur travail



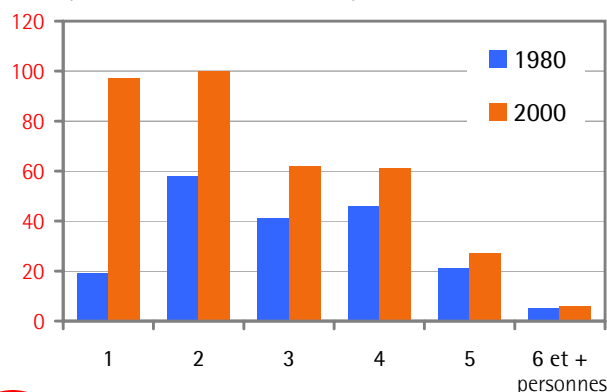


Les ménages privés

	1980		2000	
	nombre	%	nombre	%
En tout	190	100	353	100
Personnes seules	19	10	97	27
- moins de 45 ans	8	4	33	9
- plus de 45 ans	11	6	64	18
Couples sans enfant	56	29	86	24
Couples avec enfants	98	52	143	41
Familles monoparentales	11	6	14	4
Autres ménages	6	3	13	4

Ménages selon la taille

5.3 pers./men. en 1900 et 2.6 pers./men. en 2000



Habitat

L'habitat

	1980	1990	2000
Bâtiments d'habitation	126	190	204
- maisons individuelles	47	139	121
- construits durant les 20 dernières années, en %	32,5	48,9	36,8
Logements occupés	189	275	327
Habités par le propriétaire*, en %	58,7	63,3	65,4
Logements selon la taille, en %			
- 1 ou 2 pièces	7,4	7,6	7,0
- 3 ou 4 pièces	52,4	50,2	48,3
- 5 pièces et plus	40,2	42,2	44,6
Habitant par pièce [hab/pce]	0,71	0,62	0,58
Surface par habitant [m2/hab]	33,0	44,3	45,2

* y compris PPE

Mobilité

Lieu de naissance des résidents

En %	1900	1950	1990	2000
Dans la commune	53,8	46,0	30,1	30,0
Ailleurs dans le canton	31,3	34,7	39,8	43,9
Dans un autre canton	12,1	15,0	15,3	14,7
A l'étranger	2,8	4,2	14,8	11,4

Résidence de la mère au moment de la naissance

Lieu de résidence en 1995

En %	Total	Suisses	Etrangers
Même adresse	67,5	70,5	34,7
Ailleurs dans la commune	5,7	4,9	13,9
Ailleurs dans le canton	22,0	21,3	29,2
Dans un autre canton	3,4	3,1	6,9
A l'étranger	1,4	0,1	15,3

Résidents en 2000, âgés de plus de cinq ans

Divers

Niveau de formation en 2000

Proportion de personnes ayant poursuivi des études après la scolarité obligatoire

En %	Total	Suisses	Etrangers
20-39 ans	88,5	92,0	62,5
40-59 ans	80,6	82,8	56,5
60 ans et plus	44,4	44,0	...
En tout, 20 ans et plus	76,9	78,4	60,7

Religions déclarées

